



termômetro abravidro

**MONITORAMENTO MENSAL DO
DESEMPENHO DA INDÚSTRIA
DE PROCESSAMENTO DE
VIDROS BRASILEIRA**

Julho/2024

Divulgação: 8/8/2024



MONITORAMENTO MENSAL DO DESEMPENHO DA INDÚSTRIA DE PROCESSAMENTO DE VIDROS BRASILEIRA

Desempenho – Julho/2024



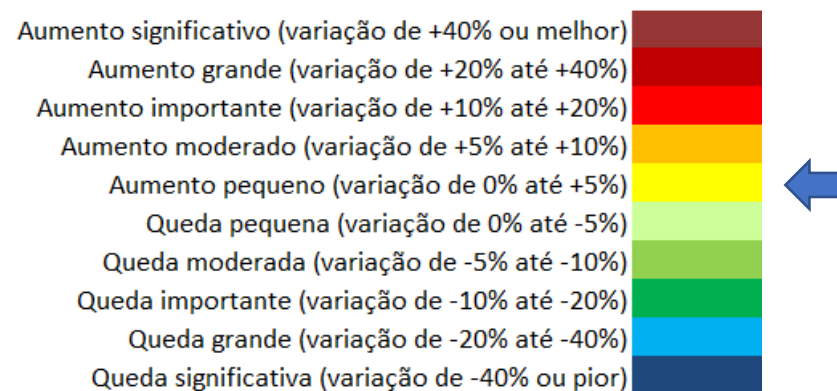
Variação do Volume de Vendas em metros quadrados - Brasil

Mensal*	Mês contra mesmo mês no ano anterior	Acumulado no ano	Acumulado em 12 meses
Jul-24/Jun-24	Jul-24/Jul-23	Jul-24/Dez-23	12 Meses / 12 Meses (-1)
1,2% ↑	4,7% ↑	16,1% ↑	-16,3% ↓

* Com ajuste sazonal e de dias úteis

- O indicador de desempenho da indústria de processamento de vidros registrou em **julho de 2024** variação no volume de vendas faturadas de **+1,2%** em comparação com o mês de **junho de 2024**, incluindo efeitos sazonais;
- Comparando **julho de 2024** com o mesmo mês do ano anterior, houve aumento de **+4,7%**;
- No acumulado do ano de 2024 houve aumento de **+16,1%**;
- Comparando o acumulado nos últimos 12 meses com o acumulado dos 12 meses anteriores houve queda de **-16,3%**.

Volume de vendas em metros quadrados no mês teve:



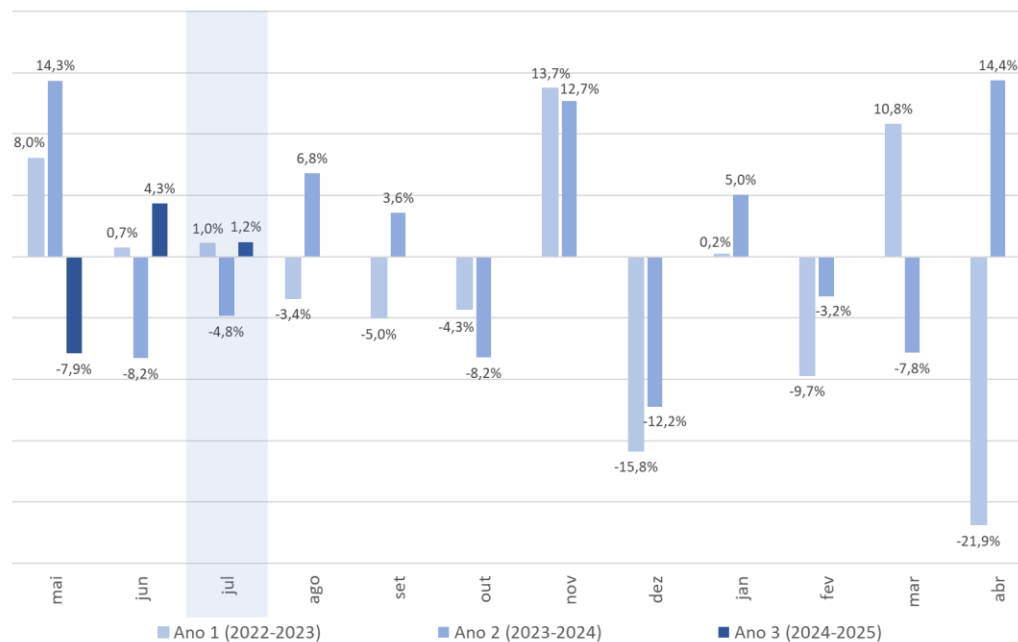
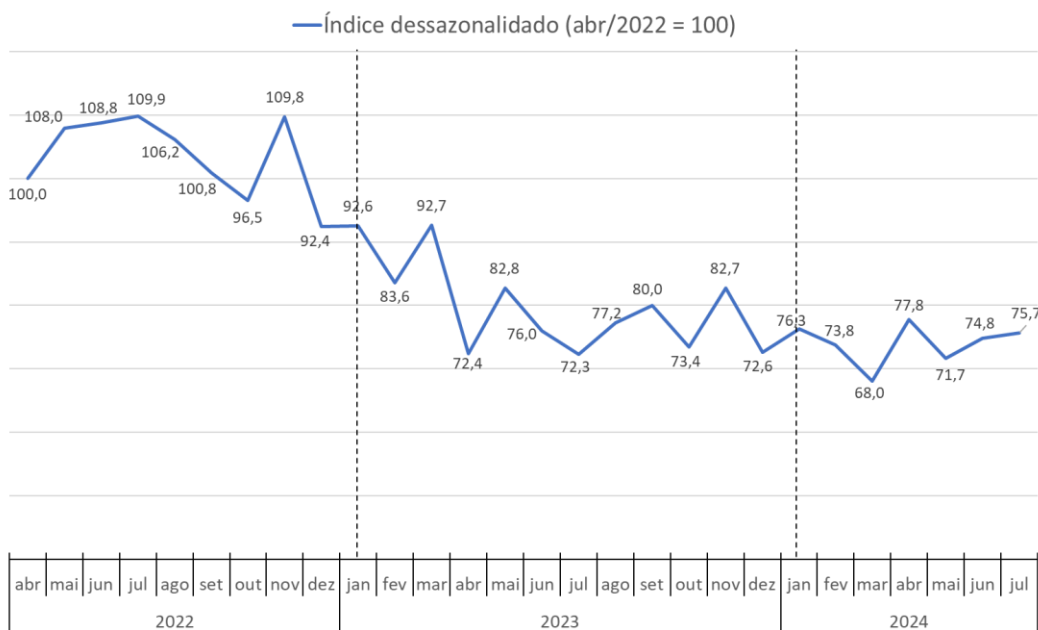
A percepção sobre o desempenho corrente da indústria nacional de processamento de vidros foi de aumento pequeno (+1,2%) em julho/2024 em relação a junho/2024, já considerando ajuste sazonal.

MONITORAMENTO MENSAL DO DESEMPENHO DA INDÚSTRIA DE PROCESSAMENTO DE VIDROS BRASILEIRA



- O índice de desempenho de julho de 2024 (base abril/2022 = 100) com ajuste sazonal está em 75,7.
 - No mesmo mês em 2023, o mesmo índice estava em 72,3;
 - No mesmo mês em 2022, o mesmo índice estava em 109,9.

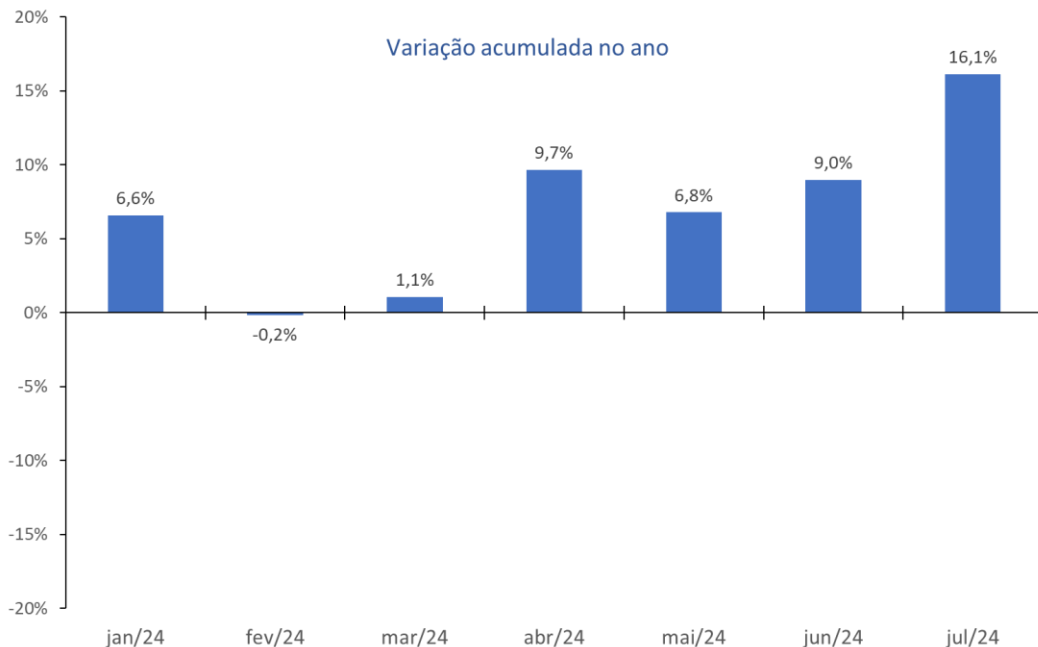
- A variação do índice de desempenho de julho de 2024, com ajuste sazonal, em comparação com o mês imediatamente anterior foi de +1,2%.
 - Em 2023, a mesma variação foi de -4,8%;
 - Em 2022, a mesma variação foi de +1,0%.



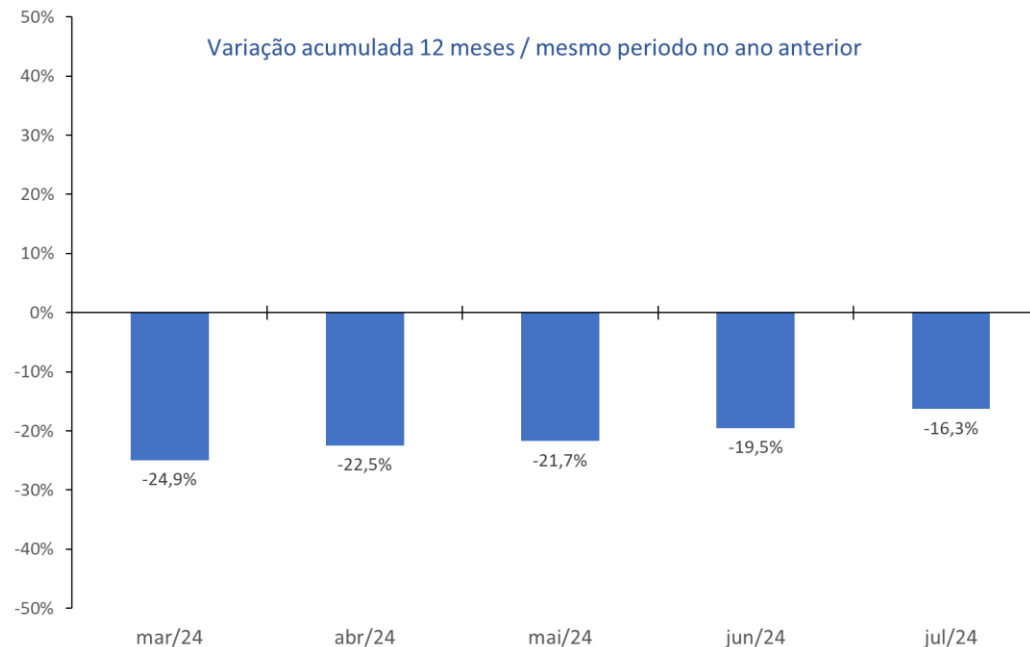
MONITORAMENTO MENSAL DO DESEMPENHO DA INDÚSTRIA DE PROCESSAMENTO DE VIDROS BRASILEIRA



- A variação acumulada de dez/23 a julho/24 apresentou alta de 16,1%.
 - Em junho de 2024, o mesmo índice estava em 9,0%;
 - Em maio de 2024, o mesmo índice estava em 6,8%.



- A variação acumulada nos últimos 12 meses, terminando em junho de 2024, comparada com o mesmo período no ano anterior está em -16,3%.
 - Em junho de 2024, o mesmo índice estava em -19,5%;
 - Em maio de 2024, o mesmo índice estava em -21,5%.



MONITORAMENTO MENSAL DO DESEMPENHO DA INDÚSTRIA DE PROCESSAMENTO DE VIDROS BRASILEIRA



Série estatística e evolução do índice de desempenho (Abril/22 = 100)

Mês	Tamanho da Amostra	Número-índice s/ ajuste sazonal (abr/2022 = 100)	Número-índice dessazonalizado (abr/2022 = 100)	Varição no mês s/ ajuste sazonal	Varição no mês dessazonalizado	Varição mês / mm mês do ano ant. s/ ajuste sazonal	Varição acumulada no Ano s/ ajuste sazonal	Varição acumulada no ano / ano anterior	Varição acumulada 12 meses / 12 meses (-1)
jun/22	77	106,1	108,8	-1,5%	0,7%				
jul/22	90	112,9	109,9	6,4%	1,0%				
ago/22	104	111,5	106,2	-1,2%	-3,4%				
set/22	101	102,1	100,8	-8,5%	-5,0%				
out/22	98	101,0	96,5	-1,1%	-4,3%				
nov/22	106	108,9	109,8	7,9%	13,7%				
dez/22	87	85,2	92,4	-21,8%	-15,8%				
jan/23	95	86,6	92,6	1,6%	0,2%				
fev/23	95	75,7	83,6	-12,6%	-9,7%				
mar/23	76	92,1	92,7	21,7%	10,8%				
abr/23	95	68,3	72,4	-25,9%	-21,9%	-31,7%			
mai/23	82	82,5	82,8	20,8%	14,3%	-23,3%			
jun/23	115	74,1	76,0	-10,2%	-8,2%	-30,2%			
jul/23	140	74,3	72,3	0,2%	-4,8%	-34,2%			
ago/23	122	81,1	77,2	9,2%	6,8%	-27,3%			
set/23	118	80,9	80,0	-0,2%	3,6%	-20,7%			
out/23	103	76,8	73,4	-5,1%	-8,2%	-23,9%			
nov/23	109	82,1	82,7	6,9%	12,7%	-24,6%			
dez/23	83	67,0	72,6	-18,4%	-12,2%	-21,4%			
jan/24	87	71,3	76,3	6,6%	5,0%	-17,6%	6,6%	-17,6%	
fev/24	86	66,8	73,8	-6,3%	-3,2%	-11,7%	-0,2%	-14,9%	
mar/24	100	67,7	68,0	1,3%	-7,8%	-26,6%	1,1%	-19,1%	-24,9%
abr/24	89	73,4	77,8	8,5%	14,4%	7,5%	9,7%	-13,5%	-22,5%
mai/24	106	71,5	71,7	-2,6%	-7,9%	-13,4%	6,8%	-13,5%	-21,7%
jun/24	93	73,0	74,8	2,1%	4,3%	-1,5%	9,0%	-11,6%	-19,5%
jul/24	83	77,8	75,7	6,6%	1,2%	4,7%	16,1%	-9,4%	-16,3%

MONITORAMENTO MENSAL DO DESEMPENHO DA INDÚSTRIA DE PROCESSAMENTO DE VIDROS BRASILEIRA



A metodologia do *Termômetro Abravidro* (**julho 2024**) consistiu em levantar informações sobre a percepção das empresas do setor de vidros processados quanto a variações no volume de vendas em metros quadrados dos produtos ofertados em comparação com o mês anterior. A coleta de informações ocorreu nos primeiros dias de **agosto de 2024**, por meio de formulário eletrônico *online*. Ao todo, **83** empresas/unidades responderam ao questionário.

As percepções de desempenho das empresas foram avaliadas por uma questão que identifica a faixa de variações percentuais no volume de vendas em metros quadrados, conforme questionário anexo, disponível na próxima página.

As médias e demais estatísticas foram calculadas com base no agrupamento dos dados em tabela de frequência com classes de tamanhos desiguais. Foi utilizada ponderação quando ao porte das empresas da seguinte forma:

- Empresas com até 50 funcionários: **peso 7**
- Empresas com mais de 50 até 100 funcionários: **peso 11**
- Empresas com mais de 100 funcionários: **peso 82**

A ponderação foi definida de acordo com os resultados da pesquisa anual *Panorama Abravidro 2022/2021*, considerando a produção total de todas as empresas.

O resultado mensal é apresentado como variação percentual mensal (em relação ao mês anterior) e em evolução do número índice, sendo abr/22=100.

Grandes dispersões ainda podem ser observadas em função da variabilidade da quantidade de observações da amostra.

MONITORAMENTO MENSAL DO DESEMPENHO DA INDÚSTRIA DE PROCESSAMENTO DE VIDROS BRASILEIRA



A partir da pesquisa referente a maio de 2024, o *Termômetro Abravidro* passa a divulgar a variação mensal livre de efeitos sazonais e com ajuste de dias úteis.

A metodologia de dessazonalização consistiu na utilização de um modelo ARMA (1,1) sobre a série de produção física mensal de Fabricação de produtos de minerais não metálicos do IBGE (PIM-PF), cujo setor abrange as atividades industriais do setor de vidros processados.

O ajuste de dias úteis considerou as informações de dias úteis utilizadas no mercado financeiro e divulgadas na internet. Sábados foram considerados meia jornada. Também foram considerados meia jornada feriados extraordinários (jogos de Copa do Mundo).

A base foi ajustada para abril de 2022 = 100, em função da mudança do plano amostral, a partir da pesquisa referente a maio de 2022, que passou a incluir uma maior quantidade de empresas na amostra.

Dessa forma, o *Termômetro Abravidro* passa a divulgar dois tipos de índice:

- Índice de base fixa mensal sem ajuste sazonal (Base: abril de 2022 = 100)
- Índice de base fixa mensal com ajuste sazonal (Base: abril de 2022 = 100)

Com base nestes índices, o *Termômetro Abravidro* passa a divulgar as seguintes variações:

- Variação percentual mês contra mês imediatamente anterior com ajuste sazonal (Base: mês imediatamente anterior)
- Variação percentual mês contra mesmo mês do ano anterior (Base: igual mês do ano anterior)
- Variação percentual acumulada no ano (Base: igual período do ano anterior)
- Variação percentual acumulada nos últimos 12 meses (Base: últimos 12 meses anteriores)

MONITORAMENTO MENSAL DO DESEMPENHO DA INDÚSTRIA DE PROCESSAMENTO DE VIDROS BRASILEIRA

Metodologia – Como é o questionário



TERMÔMETRO ABRAVIDRO
TERMÔMETRO NACIONAL
DA INDÚSTRIA DE PROCESSAMENTO DE VIDROS

INTRODUÇÃO

1. As informações deste questionário são consideradas **confidenciais**.
2. Não serão divulgadas informações por empresa, **em hipótese alguma**.
3. Serão divulgadas apenas **informações agregadas** do conjunto de empresas do setor.
4. Qualquer dúvida, escreva para o e-mail: panoramaabravidro@gmail.com

* 1. PARTE A - IDENTIFICAÇÃO

(empresas com mais de uma unidade devem enviar uma resposta para cada unidade, identificando a unidade no campo abaixo)

- a. Razão social da empresa / Unidade
- b. Cidade
- c. Unidade da Federação (estado)

* 2. Assinale a opção referente ao número de trabalhadores contratados em sua empresa:

- até 50 funcionários
- mais de 50 até 100 funcionários
- mais de 100 funcionários

* 3. Assinale a opção referente ao segmento PRINCIPAL de aplicação dos produtos finais produzidos pela sua empresa:

- Indústria da Construção Civil
- Indústria Automotiva
- Indústria Moveleira
- Indústria de Eletrodomésticos
- Indústria de Refrigeração Comercial
- Outros segmentos não especificados

* 4. PARTE B - DESEMPENHO DA EMPRESA NO ÚLTIMO MÊS

ATENÇÃO:

Nesta parte do questionário, pedimos que indique sua opinião a respeito do desempenho de sua empresa no último mês.

O respondente pode indicar o desempenho de sua empresa clicando no espaço à frente de uma das opções da pergunta. Pedimos que o respondente escolha com ampla liberdade e aponte a opção que espelha melhor a realidade de sua empresa.

1. Aponte a opção que melhor representa a variação do **VOLUME FATURADO** por sua empresa, em metros quadrados (m²), incluindo todos os vidros processados (temperado, laminado, espelhos, insulados, etc.) no mês de . em relação ao mês de

- Queda significativa: variação de -40% ou pior
- Queda grande: variação de -20% até -40%
- Queda importante: variação de -10% até -20%
- Queda moderada: variação de -5% até -10%
- Queda pequena: variação de 0% até -5%
- Aumento pequeno: variação de 0% até +5%
- Aumento moderado: variação de +5% até +10%
- Aumento importante: variação de +10% até +20%
- Aumento grande: variação de +20% até +40%
- Aumento significativo: variação de +40% ou melhor

Agradecemos a sua participação em mais uma ação para o mercado vidreiro. Abravidro



termômetro abravidro

Realização:



Produção:

