



termômetro abراavidro

**MONITORAMENTO MENSAL DO
DESEMPENHO DA INDÚSTRIA
DE PROCESSAMENTO DE
VIDROS BRASILEIRA**

Fevereiro/2025

Divulgação: 13/3/2025



MONITORAMENTO MENSAL DO DESEMPENHO DA INDÚSTRIA DE PROCESSAMENTO DE VIDROS BRASILEIRA

Desempenho – Fevereiro/2025



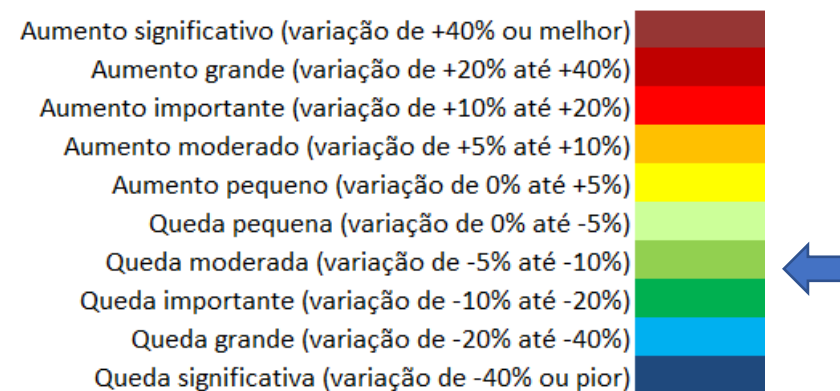
Variação do Volume de Vendas em metros quadrados - Brasil

Mensal*	Mês contra mesmo mês no ano anterior	Acumulado no ano**	Acumulado em 12 meses
Fev-25/Jan-25	Fev-25/Fev-24	Fev-25/Dez-24	12 Meses / 12 Meses (-1)
-9,5% ↓	-4,3% ↓	0,2% ↑	-4,1% ↓

* Com ajuste sazonal e de dias úteis ** sem ajuste sazonal

- O indicador de desempenho da indústria de processamento de vidros registrou em **fevereiro de 2025** variação no volume de vendas faturadas de **-9,5%** em comparação com o mês de **janeiro de 2025**, incluindo efeitos sazonais.
- Comparando **fevereiro de 2025** com o mesmo mês no ano anterior, houve **queda de -4,3%**.
- No **acumulado do ano de 2025 sem ajuste sazonal**, houve **aumento de 0,2%**.
- Comparando o acumulado nos **últimos 12 meses** com o acumulado dos 12 meses anteriores, houve **queda de -4,1%**.

Volume de vendas em metros quadrados no mês teve:



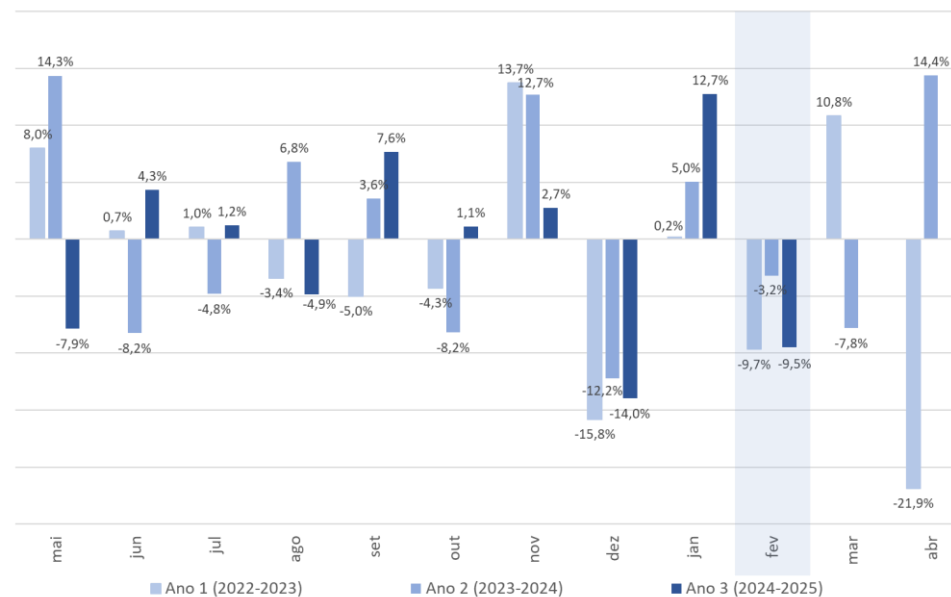
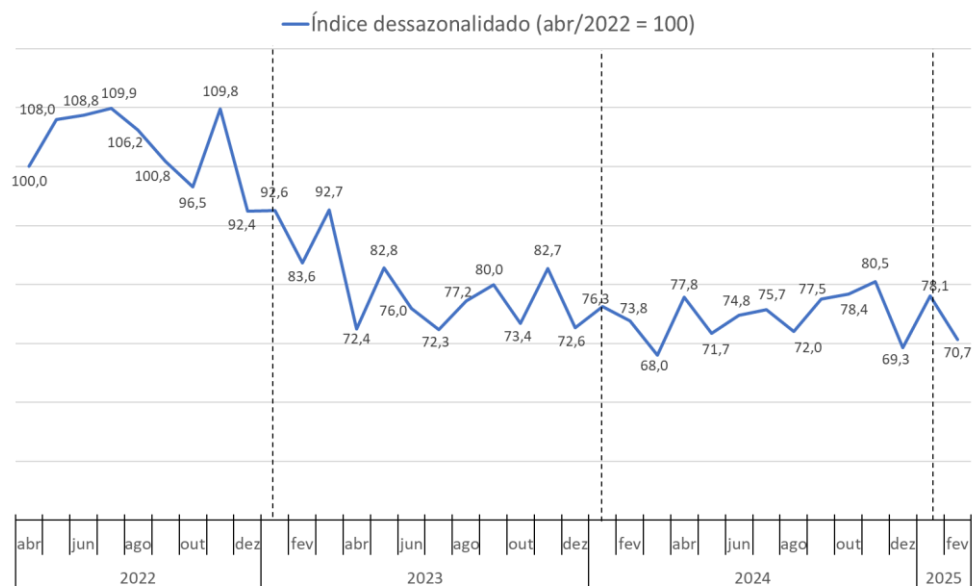
A percepção sobre o desempenho corrente da indústria nacional de processamento de vidros foi de **queda moderada (-9,5%)** em **fevereiro/2025** em relação a **janeiro/2025**, já considerando ajuste sazonal.

MONITORAMENTO MENSAL DO DESEMPENHO DA INDÚSTRIA DE PROCESSAMENTO DE VIDROS BRASILEIRA



- O índice de desempenho de **fevereiro de 2025** (base abril/2022 = 100) com ajuste sazonal está em **70,7**.
 - No mesmo mês em 2024, o índice estava em **73,8**
 - No mesmo mês em 2023, o índice estava em **83,6**

- A variação do índice de desempenho de **fevereiro de 2025**, com ajuste sazonal, em comparação com o mês imediatamente anterior foi de **-9,5%**.
 - Em 2023, a variação foi de **-3,2%**
 - Em 2022, a variação foi de **-9,7%**

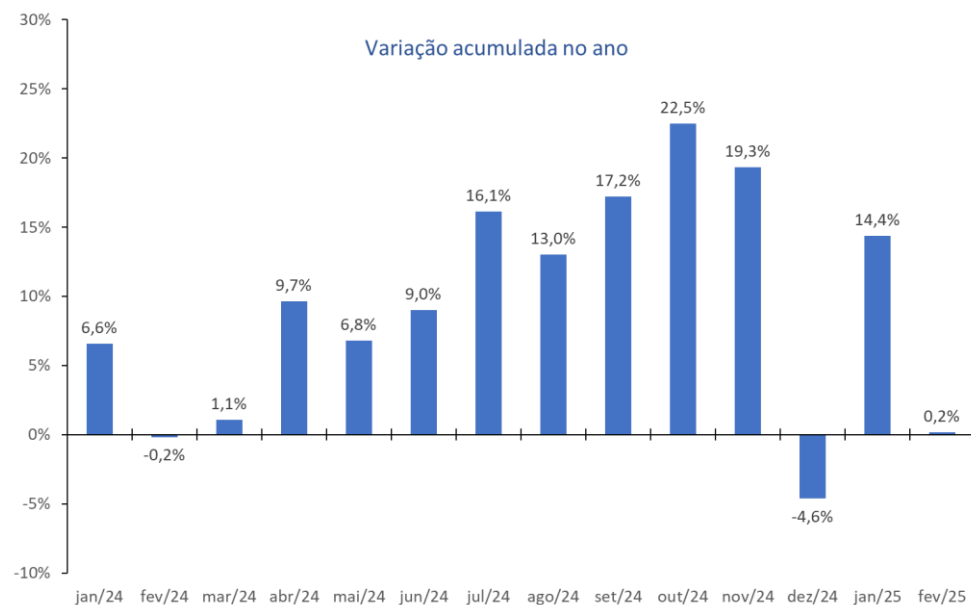


MONITORAMENTO MENSAL DO DESEMPENHO DA INDÚSTRIA DE PROCESSAMENTO DE VIDROS BRASILEIRA



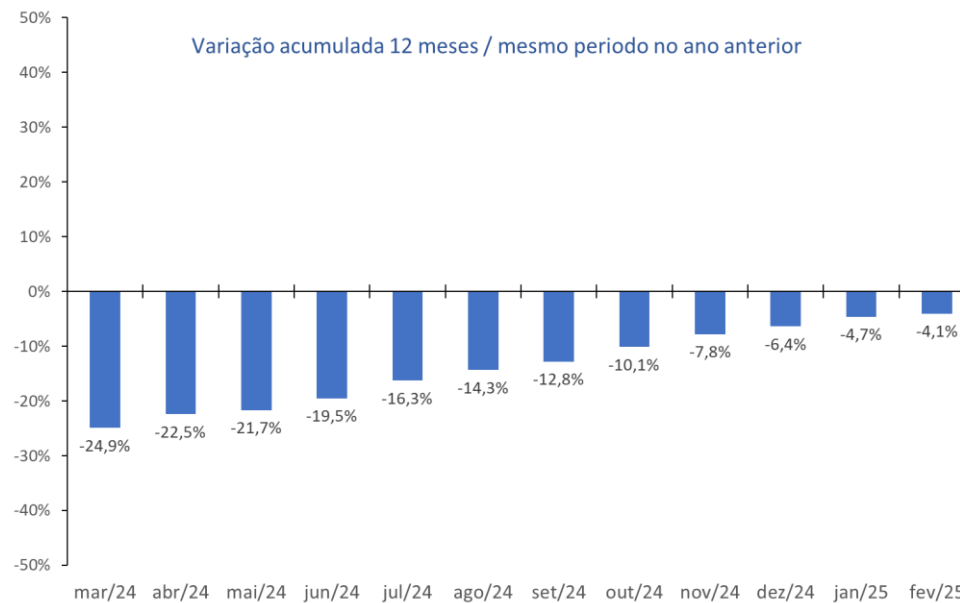
- A variação acumulada no ano em **fevereiro de 2025** apresentou alta de **+0,2%**.

- Em janeiro de 2025, o índice estava em +14,4%
- Em dezembro de 2024, o índice estava em -4,6%



- A variação acumulada nos **últimos 12 meses**, comparada com o mesmo período no ano anterior, está em **-4,1%**.

- Em janeiro de 2025, o índice estava em -4,7%
- Em dezembro de 2024, o índice estava em -6,4%



MONITORAMENTO MENSAL DO DESEMPENHO DA INDÚSTRIA DE PROCESSAMENTO DE VIDROS BRASILEIRA



Série estatística e evolução do índice de desempenho (Abril/22 = 100)

Mês	Tamanho da Amostra	Número-índice s/ ajuste sazonal (abr/2022 = 100)	Número-índice dessazonalizado (abr/2022 = 100)	Variação no mês s/ ajuste sazonal	Variação no mês dessazonalizado	Variação mês / mm mês do ano ant. s/ ajuste sazonal	Variação acumulada no Ano s/ ajuste sazonal	Variação acumulada no ano / ano anterior	Variação acumulada 12 meses/ 12 meses (-1)
dez/22	87	85,2	92,4	-21,8%	-15,8%				
jan/23	95	86,6	92,6	1,6%	0,2%				
fev/23	95	75,7	83,6	-12,6%	-9,7%				
mar/23	76	92,1	92,7	21,7%	10,8%				
abr/23	95	68,3	72,4	-25,9%	-21,9%	-31,7%			
mai/23	82	82,5	82,8	20,8%	14,3%	-23,3%			
jun/23	115	74,1	76,0	-10,2%	-8,2%	-30,2%			
jul/23	140	74,3	72,3	0,2%	-4,8%	-34,2%			
ago/23	122	81,1	77,2	9,2%	6,8%	-27,3%			
set/23	118	80,9	80,0	-0,2%	3,6%	-20,7%			
out/23	103	76,8	73,4	-5,1%	-8,2%	-23,9%			
nov/23	109	82,1	82,7	6,9%	12,7%	-24,6%			
dez/23	83	67,0	72,6	-18,4%	-12,2%	-21,4%			
jan/24	87	71,3	76,3	6,6%	5,0%	-17,6%	6,6%	-17,6%	
fev/24	86	66,8	73,8	-6,3%	-3,2%	-11,7%	-0,2%	-14,9%	
mar/24	100	67,7	68,0	1,3%	-7,8%	-26,6%	1,1%	-19,1%	-24,9%
abr/24	89	73,4	77,8	8,5%	14,4%	7,5%	9,7%	-13,5%	-22,5%
mai/24	106	71,5	71,7	-2,6%	-7,9%	-13,4%	6,8%	-13,5%	-21,7%
jun/24	93	73,0	74,8	2,1%	4,3%	-1,5%	9,0%	-11,6%	-19,5%
jul/24	83	77,8	75,7	6,6%	1,2%	4,7%	16,1%	-9,4%	-16,3%
ago/24	86	75,7	72,0	-2,7%	-4,9%	-6,7%	13,0%	-9,1%	-14,3%
set/24	92	78,5	77,5	3,7%	7,6%	-3,0%	17,2%	-8,4%	-12,8%
out/24	92	82,0	78,4	4,5%	1,1%	6,8%	22,5%	-6,9%	-10,1%
nov/24	99	79,9	80,5	-2,6%	2,7%	-2,7%	19,3%	-6,5%	-7,8%
dez/24	84	63,9	69,3	-20,1%	-14,0%	-4,6%	-4,6%	-6,4%	-6,4%
jan/25	68	73,0	78,1	14,4%	12,7%	2,3%	14,4%	2,3%	-4,7%
fev/25	87	64,0	70,7	-12,4%	-9,5%	-4,3%	0,2%	-0,9%	-4,1%

MONITORAMENTO MENSAL DO DESEMPENHO DA INDÚSTRIA DE PROCESSAMENTO DE VIDROS BRASILEIRA



A metodologia do *Termômetro Abravidro* (**fevereiro de 2025**) consistiu em levantar informações sobre a percepção das empresas do setor de vidros processados quanto a variações no volume de vendas em metros quadrados dos produtos ofertados em comparação com o mês anterior. A coleta de informações ocorreu nos primeiros dez dias de **março de 2025**, por meio de formulário eletrônico *online*. Ao todo, **87** empresas/unidades responderam ao questionário.

As percepções de desempenho das empresas foram avaliadas por uma questão que identifica a faixa de variações percentuais no volume de vendas em metros quadrados, conforme questionário anexo, disponível na próxima página.

As médias e demais estatísticas foram calculadas com base no agrupamento dos dados em tabela de frequência com classes de tamanhos desiguais. Foi utilizada ponderação quando ao porte das empresas da seguinte forma:

- Empresas com até 50 funcionários: **peso 7**
- Empresas com mais de 50 até 100 funcionários: **peso 11**
- Empresas com mais de 100 funcionários: **peso 82**

A ponderação foi definida de acordo com os resultados da pesquisa anual *Panorama Abravidro 2022/2021*, considerando a produção total de todas as empresas.

O resultado mensal é apresentado como variação percentual mensal (em relação ao mês anterior) e em evolução do número índice, sendo abr/22=100.

Grandes dispersões ainda podem ser observadas em função da variabilidade da quantidade de observações da amostra.

MONITORAMENTO MENSAL DO DESEMPENHO DA INDÚSTRIA DE PROCESSAMENTO DE VIDROS BRASILEIRA



A partir da pesquisa referente a maio de 2024, o *Termômetro Abravidro* passa a divulgar a variação mensal livre de efeitos sazonais e com ajuste de dias úteis.

A metodologia de dessazonalização consistiu na utilização de um modelo ARMA (1,1) sobre a série de produção física mensal de Fabricação de produtos de minerais não metálicos do IBGE (PIM-PF), cujo setor abrange as atividades industriais do setor de vidros processados.

O ajuste de dias úteis considerou as informações de dias úteis utilizadas no mercado financeiro e divulgadas na internet. Sábados foram considerados meia jornada. Também foram considerados meia jornada feriados extraordinários (jogos de Copa do Mundo).

A base foi ajustada para abril de 2022 = 100, em função da mudança do plano amostral, a partir da pesquisa referente à de maio de 2022, que passou a incluir uma maior quantidade de empresas na amostra.

Dessa forma, o *Termômetro Abravidro* passa a divulgar dois tipos de índice:

- Índice de base fixa mensal sem ajuste sazonal (Base: abril de 2022 = 100)
- Índice de base fixa mensal com ajuste sazonal (Base: abril de 2022 = 100)

Com base nestes índices, o *Termômetro Abravidro* passa a divulgar as seguintes variações:

- Variação percentual mês contra mês imediatamente anterior com ajuste sazonal (Base: mês imediatamente anterior)
- Variação percentual mês contra mesmo mês do ano anterior (Base: igual mês do ano anterior)
- Variação percentual acumulada no ano (Base: igual período do ano anterior)
- Variação percentual acumulada nos últimos 12 meses (Base: últimos 12 meses anteriores)

MONITORAMENTO MENSAL DO DESEMPENHO DA INDÚSTRIA DE PROCESSAMENTO DE VIDROS BRASILEIRA

Metodologia – Como é o questionário



TERMÔMETRO ABRAVIDRO
TERMÔMETRO NACIONAL
DA INDÚSTRIA DE PROCESSAMENTO DE VIDROS

INTRODUÇÃO

1. As informações deste questionário são consideradas **confidenciais**.
2. Não serão divulgadas informações por empresa, **em hipótese alguma**.
3. Serão divulgadas apenas **informações agregadas** do conjunto de empresas do setor.
4. Qualquer dúvida, escreva para o e-mail: panoramaabravidro@gmail.com

* 1. PARTE A - IDENTIFICAÇÃO

(empresas com mais de uma unidade devem enviar uma resposta para cada unidade, identificando a unidade no campo abaixo)

- a. Razão social da empresa / Unidade
- b. Cidade
- c. Unidade da Federação (estado)

* 2. Assinale a opção referente ao número de trabalhadores contratados em sua empresa:

- até 50 funcionários
- mais de 50 até 100 funcionários
- mais de 100 funcionários

* 3. Assinale a opção referente ao segmento PRINCIPAL de aplicação dos produtos finais produzidos pela sua empresa:

- Indústria da Construção Civil
- Indústria Automotiva
- Indústria Moveleira
- Indústria de Eletrodomésticos
- Indústria de Refrigeração Comercial
- Outros segmentos não especificados

* 4. PARTE B - DESEMPENHO DA EMPRESA NO ÚLTIMO MÊS

ATENÇÃO:

Nesta parte do questionário, pedimos que indique sua opinião a respeito do desempenho de sua empresa no último mês.

O respondente pode indicar o desempenho de sua empresa clicando no espaço à frente de uma das opções da pergunta. Pedimos que o respondente escolha com ampla liberdade e aponte a opção que espelha melhor a realidade de sua empresa.

1. Aponte a opção que melhor representa a variação do **VOLUME FATURADO** por sua empresa, em metros quadrados (m²), incluindo todos os vidros processados (temperado, laminado, espelhos, insulados, etc.) no mês de . em relação ao mês de

- Queda significativa: variação de -40% ou pior
- Queda grande: variação de -20% até -40%
- Queda importante: variação de -10% até -20%
- Queda moderada: variação de -5% até -10%
- Queda pequena: variação de 0% até -5%
- Aumento pequeno: variação de 0% até +5%
- Aumento moderado: variação de +5% até +10%
- Aumento importante: variação de +10% até +20%
- Aumento grande: variação de +20% até +40%
- Aumento significativo: variação de +40% ou melhor

Agradecemos a sua participação em mais uma ação para o mercado vidreiro. Abravidro



termômetro abravidro

Realização:



Produção:

