



termômetro abra Vidro

**MONITORAMENTO MENSAL DO
DESEMPENHO DA INDÚSTRIA
DE PROCESSAMENTO DE
VIDROS BRASILEIRA**

Março/2025

Divulgação: 8/4/2025



MONITORAMENTO MENSAL DO DESEMPENHO DA INDÚSTRIA DE PROCESSAMENTO DE VIDROS BRASILEIRA

Desempenho – Março/2025



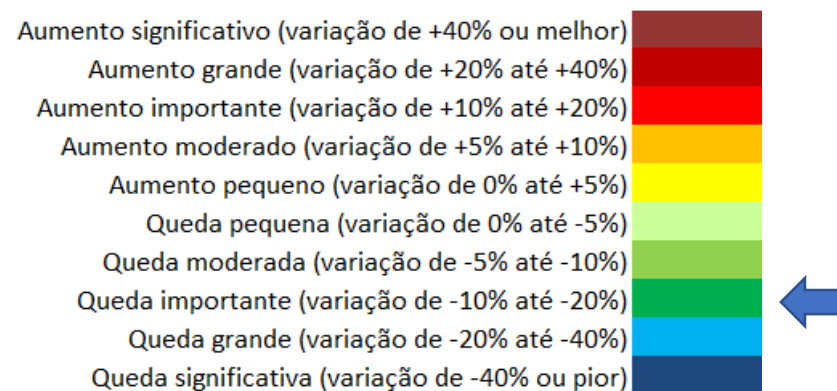
Variação do Volume de Vendas em metros quadrados - Brasil

Mensal*	Mês contra mesmo mês no ano anterior	Acumulado no ano	Acumulado em 12 meses
Mar-25/Fev-25	Mar-25/Mar-24	Mar-25/Dez-24	12 Meses / 12 Meses (-1)
-14.5% ↓	-11.3% ↓	-6.0% ↓	-2.3% ↓

* Com ajuste sazonal e de dias úteis ** sem ajuste sazonal

- O indicador de desempenho da indústria de processamento de vidros registrou em **março de 2025** variação no volume de vendas faturadas de **-14,5%** em comparação com o mês de **fevereiro de 2025**, incluindo efeitos sazonais.
- Comparando **março de 2025** com o mesmo mês no ano anterior houve **queda de -11,3%**
- No **acumulado do ano de 2025**, sem ajuste sazonal, houve **queda de -6%**
- Comparando o acumulado nos **últimos 12 meses** com o acumulado dos 12 meses anteriores houve **queda de -2,3%**

Volume de vendas em metros quadrados no mês teve:



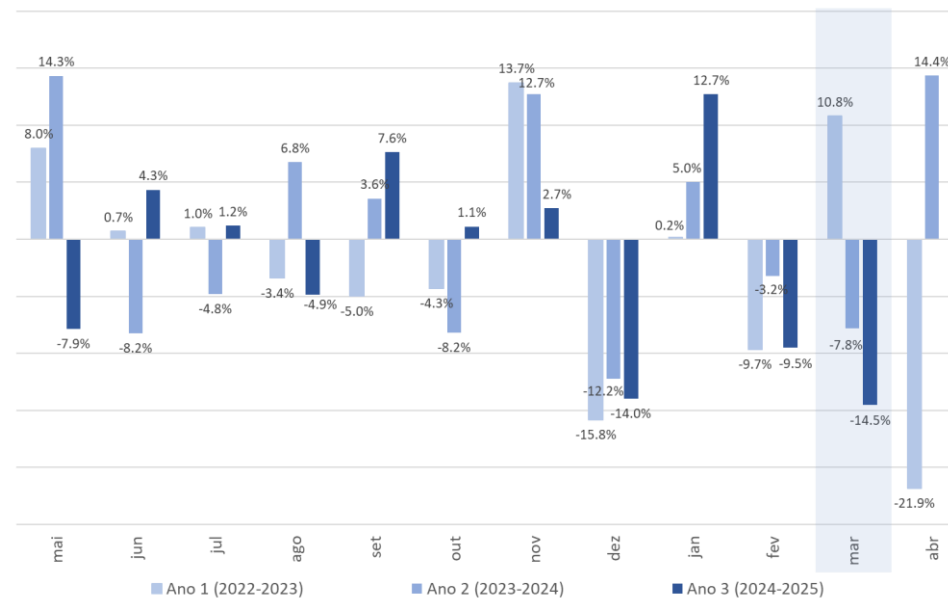
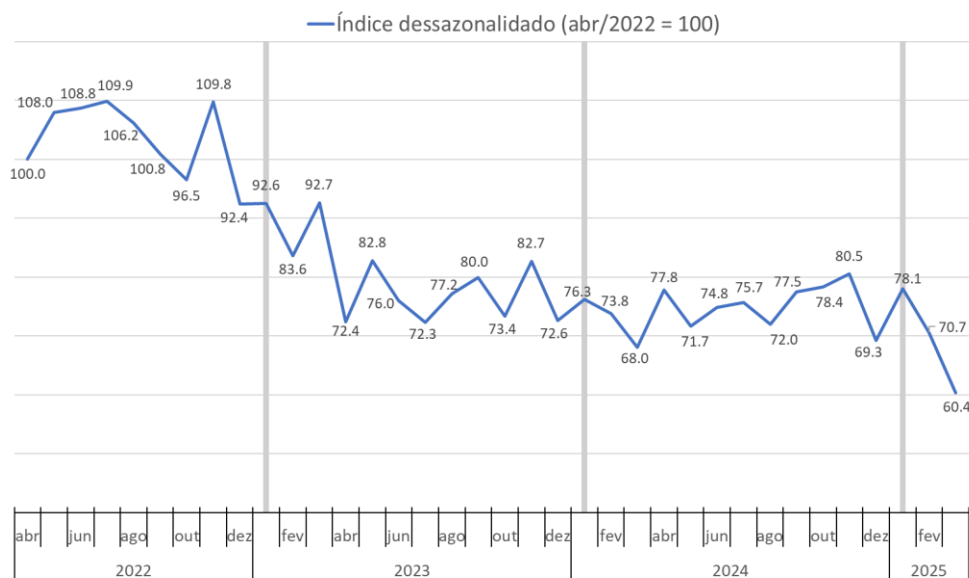
A percepção sobre o desempenho corrente da indústria nacional de processamento de vidros foi de **queda importante (-14,5%)** em **março/2025** em relação a **fevereiro/2025**, já considerando ajuste sazonal.

MONITORAMENTO MENSAL DO DESEMPENHO DA INDÚSTRIA DE PROCESSAMENTO DE VIDROS BRASILEIRA



- O índice de desempenho de **março de 2025** (base abril/2022 = 100) com ajuste sazonal está em **60,4**
 - No mesmo mês em 2024, o índice estava em **68**
 - No mesmo mês em 2023, o índice estava em **92,7**

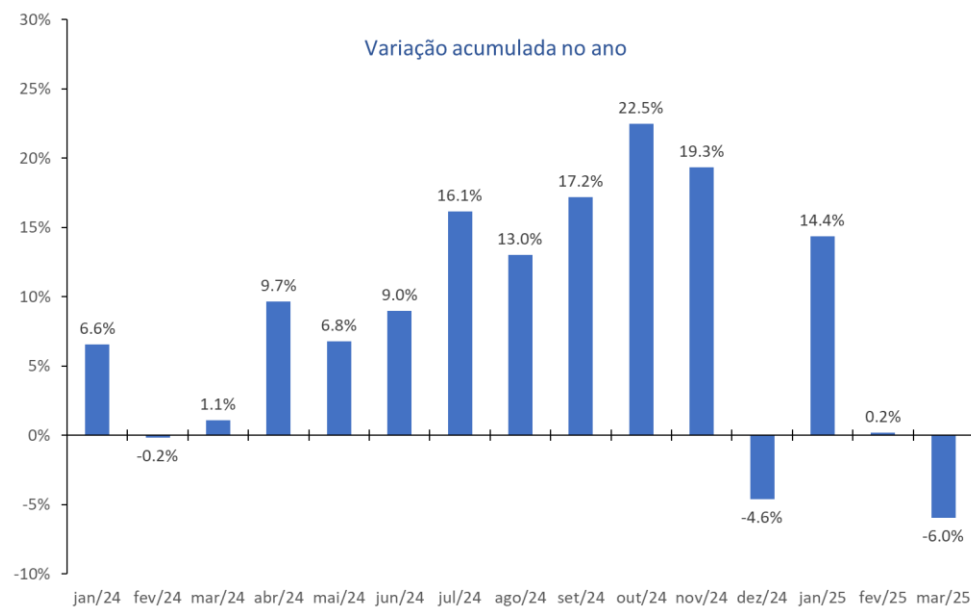
- A variação do índice de desempenho de **março de 2025**, com ajuste sazonal, em comparação com o mês imediatamente anterior foi de **-14,5%**
 - Em 2023, a variação foi de **-7,8%**
 - Em 2022, a variação foi de **+10,8%**



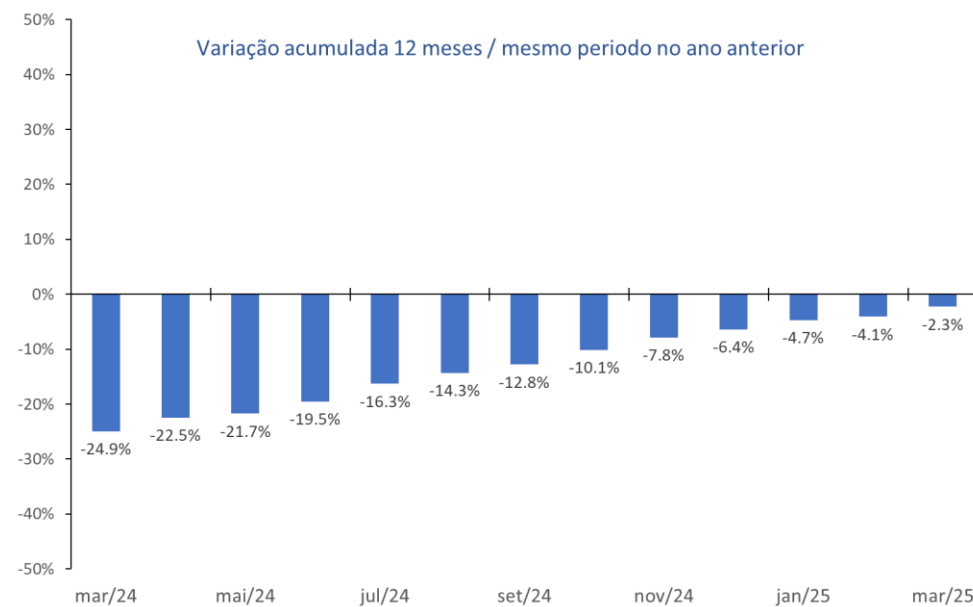
MONITORAMENTO MENSAL DO DESEMPENHO DA INDÚSTRIA DE PROCESSAMENTO DE VIDROS BRASILEIRA



- A variação acumulada no ano em **março de 2025** apresentou queda de **-6%**
 - Em fevereiro de 2025, o índice estava em +0,2%
 - Em janeiro de 2025, o índice estava em +14,4%



- A variação acumulada nos **últimos 12 meses** comparada com o mesmo período no ano anterior está em **-2,3%**
 - Em fevereiro de 2025, o índice estava em -4,1%
 - Em janeiro de 2025, o índice estava em -4,7%



MONITORAMENTO MENSAL DO DESEMPENHO DA INDÚSTRIA DE PROCESSAMENTO DE VIDROS BRASILEIRA



Série estatística e evolução do índice de desempenho (Abril/22 = 100)

Mês	Tamanho da Amostra	Número-índice s/ ajuste sazonal (abr/2022 = 100)	Número-índice dessazonalizado (abr/2022 = 100)	Variação no mês s/ ajuste sazonal	Variação no mês dessazonalizado	Variação mês / mm mês do ano ant. s/ ajuste sazonal	Variação acumulada no Ano s/ ajuste sazonal	Variação acumulada no ano / ano anterior	Variação acumulada 12 meses/ 12 meses (-1)
jan/23	95	86.6	92.6	1.6%	0.2%				
fev/23	95	75.7	83.6	-12.6%	-9.7%				
mar/23	76	92.1	92.7	21.7%	10.8%				
abr/23	95	68.3	72.4	-25.9%	-21.9%	-31.7%			
mai/23	82	82.5	82.8	20.8%	14.3%	-23.3%			
jun/23	115	74.1	76.0	-10.2%	-8.2%	-30.2%			
jul/23	140	74.3	72.3	0.2%	-4.8%	-34.2%			
ago/23	122	81.1	77.2	9.2%	6.8%	-27.3%			
set/23	118	80.9	80.0	-0.2%	3.6%	-20.7%			
out/23	103	76.8	73.4	-5.1%	-8.2%	-23.9%			
nov/23	109	82.1	82.7	6.9%	12.7%	-24.6%			
dez/23	83	67.0	72.6	-18.4%	-12.2%	-21.4%			
jan/24	87	71.3	76.3	6.6%	5.0%	-17.6%	6.6%	-17.6%	
fev/24	86	66.8	73.8	-6.3%	-3.2%	-11.7%	-0.2%	-14.9%	
mar/24	100	67.7	68.0	1.3%	-7.8%	-26.6%	1.1%	-19.1%	-24.9%
abr/24	89	73.4	77.8	8.5%	14.4%	7.5%	9.7%	-13.5%	-22.5%
mai/24	106	71.5	71.7	-2.6%	-7.9%	-13.4%	6.8%	-13.5%	-21.7%
jun/24	93	73.0	74.8	2.1%	4.3%	-1.5%	9.0%	-11.6%	-19.5%
jul/24	83	77.8	75.7	6.6%	1.2%	4.7%	16.1%	-9.4%	-16.3%
ago/24	86	75.7	72.0	-2.7%	-4.9%	-6.7%	13.0%	-9.1%	-14.3%
set/24	92	78.5	77.5	3.7%	7.6%	-3.0%	17.2%	-8.4%	-12.8%
out/24	92	82.0	78.4	4.5%	1.1%	6.8%	22.5%	-6.9%	-10.1%
nov/24	99	79.9	80.5	-2.6%	2.7%	-2.7%	19.3%	-6.5%	-7.8%
dez/24	84	63.9	69.3	-20.1%	-14.0%	-4.6%	-4.6%	-6.4%	-6.4%
jan/25	68	73.0	78.1	14.4%	12.7%	2.3%	14.4%	2.3%	-4.7%
fev/25	87	64.0	70.7	-12.4%	-9.5%	-4.3%	0.2%	-0.9%	-4.1%
mar/25	79	60.0	60.4	-6.1%	-14.5%	-11.3%	-6.0%	-4.3%	-2.3%

MONITORAMENTO MENSAL DO DESEMPENHO DA INDÚSTRIA DE PROCESSAMENTO DE VIDROS BRASILEIRA



A metodologia do *Termômetro Abravidro* (**março de 2025**) consistiu em levantar informações sobre a percepção das empresas do setor de vidros processados quanto a variações no volume de vendas em metros quadrados dos produtos ofertados em comparação com o mês anterior. A coleta de informações ocorreu nos primeiros dez dias de **abril de 2025**, por meio de formulário eletrônico *online*. Ao todo, **79** empresas/unidades responderam ao questionário.

As percepções de desempenho das empresas foram avaliadas por uma questão que identifica a faixa de variações percentuais no volume de vendas em metros quadrados, conforme questionário anexo, disponível na próxima página.

As médias e demais estatísticas foram calculadas com base no agrupamento dos dados em tabela de frequência com classes de tamanhos desiguais. Foi utilizada ponderação quando ao porte das empresas da seguinte forma:

- Empresas com até 50 funcionários: **peso 7**
- Empresas com mais de 50 até 100 funcionários: **peso 11**
- Empresas com mais de 100 funcionários: **peso 82**

A ponderação foi definida de acordo com os resultados da pesquisa anual *Panorama Abravidro 2022/2021*, considerando a produção total de todas as empresas.

O resultado mensal é apresentado como variação percentual mensal (em relação ao mês anterior) e em evolução do número índice, sendo $abr/22=100$.

Grandes dispersões ainda podem ser observadas em função da variabilidade da quantidade de observações da amostra.

MONITORAMENTO MENSAL DO DESEMPENHO DA INDÚSTRIA DE PROCESSAMENTO DE VIDROS BRASILEIRA



A partir da pesquisa referente a maio de 2024, o *Termômetro Abravidro* passa a divulgar a variação mensal livre de efeitos sazonais e com ajuste de dias úteis.

A metodologia de dessazonalização consistiu na utilização de um modelo ARMA (1,1) sobre a série de produção física mensal de Fabricação de produtos de minerais não metálicos do IBGE (PIM-PF), cujo setor abrange as atividades industriais do setor de vidros processados.

O ajuste de dias úteis considerou as informações de dias úteis utilizadas no mercado financeiro e divulgadas na internet. Sábados foram considerados meia jornada. Também foram considerados meia jornada feriados extraordinários (jogos de Copa do Mundo).

A base foi ajustada para abril de 2022 = 100, em função da mudança do plano amostral, a partir da pesquisa referente à de maio de 2022, que passou a incluir uma maior quantidade de empresas na amostra.

Dessa forma, o *Termômetro Abravidro* passa a divulgar dois tipos de índice:

- Índice de base fixa mensal sem ajuste sazonal (Base: abril de 2022 = 100)
- Índice de base fixa mensal com ajuste sazonal (Base: abril de 2022 = 100)

Com base nestes índices, o *Termômetro Abravidro* passa a divulgar as seguintes variações:

- Variação percentual mês contra mês imediatamente anterior com ajuste sazonal (Base: mês imediatamente anterior)
- Variação percentual mês contra mesmo mês do ano anterior (Base: igual mês do ano anterior)
- Variação percentual acumulada no ano (Base: igual período do ano anterior)
- Variação percentual acumulada nos últimos 12 meses (Base: últimos 12 meses anteriores)

MONITORAMENTO MENSAL DO DESEMPENHO DA INDÚSTRIA DE PROCESSAMENTO DE VIDROS BRASILEIRA

Metodologia – Como é o questionário



TERMÔMETRO ABRAVIDRO
TERMÔMETRO NACIONAL
DA INDÚSTRIA DE PROCESSAMENTO DE VIDROS

INTRODUÇÃO

1. As informações deste questionário são consideradas **confidenciais**.
2. Não serão divulgadas informações por empresa, **em hipótese alguma**.
3. Serão divulgadas apenas **informações agregadas** do conjunto de empresas do setor.
4. Qualquer dúvida, escreva para o e-mail: panoramaabravidro@gmail.com

* 1. PARTE A - IDENTIFICAÇÃO

(empresas com mais de uma unidade devem enviar uma resposta para cada unidade, identificando a unidade no campo abaixo)

- a. Razão social da empresa / Unidade
- b. Cidade
- c. Unidade da Federação (estado)

* 2. Assinale a opção referente ao número de trabalhadores contratados em sua empresa:

- até 50 funcionários
- mais de 50 até 100 funcionários
- mais de 100 funcionários

* 3. Assinale a opção referente ao segmento PRINCIPAL de aplicação dos produtos finais produzidos pela sua empresa:

- Indústria da Construção Civil
- Indústria Automotiva
- Indústria Moveleira
- Indústria de Eletrodomésticos
- Indústria de Refrigeração Comercial
- Outros segmentos não especificados

* 4. PARTE B - DESEMPENHO DA EMPRESA NO ÚLTIMO MÊS

ATENÇÃO:

Nesta parte do questionário, pedimos que indique sua opinião a respeito do desempenho de sua empresa no último mês.

O respondente pode indicar o desempenho de sua empresa clicando no espaço à frente de uma das opções da pergunta. Pedimos que o respondente escolha com ampla liberdade e aponte a opção que espelha melhor a realidade de sua empresa.

1. Aponte a opção que melhor representa a variação do **VOLUME FATURADO** por sua empresa, em metros quadrados (m²), incluindo todos os vidros processados (temperado, laminado, espelhos, insulados, etc.) no mês de . em relação ao mês de

- Queda significativa: variação de -40% ou pior
- Queda grande: variação de -20% até -40%
- Queda importante: variação de -10% até -20%
- Queda moderada: variação de -5% até -10%
- Queda pequena: variação de 0% até -5%
- Aumento pequeno: variação de 0% até +5%
- Aumento moderado: variação de +5% até +10%
- Aumento importante: variação de +10% até +20%
- Aumento grande: variação de +20% até +40%
- Aumento significativo: variação de +40% ou melhor

Agradecemos a sua participação em mais uma ação para o mercado vidreiro. Abravidro



termômetro abravidro

Realização:



Produção:

